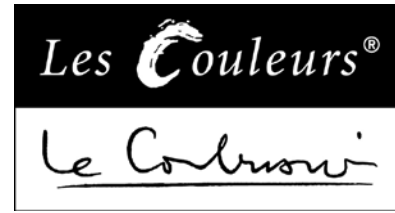


Le Corbusier: Polychromie Architecturale - 63 architekturbezogene Farben - 63 architectural colors



Polychromie Architecturale **Zeitlose und harmonische Architekturgestaltung** **mit den Farbpaletten von Le Corbusier**

Le Corbusier war ein schweizerisch-französischer Architekt, Architekturtheoretiker, Stadtplaner, Maler, Zeichner, Bildhauer und Möbeldesigner. Er gilt als einer der bedeutendsten und einflussreichsten Architekten des 20. Jahrhunderts. Zu seinem Lebenswerk zählen u.a. wegweisende städtebauliche Konzepte, mit denen er sich weltweit einen Namen machte.

63 architekturbezogene Farben

Seine erste Farbpalette entstand 1931 mit 43 Farbtönen, die zweite von 1959 umfasst 20 intensivere Farbtöne. Alle Farbnuancen können harmonisch miteinander kombiniert werden und stellen somit ein zuverlässiges Werkzeug für überzeugendes Farbdesign dar.

In unserer Rubrik „Le Corbusier“ stellen wir Ihnen hochwertige Arbeitsmittel für die professionelle Farbgestaltung mit den originalen Le Corbusier Farben vor: www.torso.de

„Farbe ist ein Auslöser starker Wirkungen. **Farbe ist ein Faktor unserer Exsistenz.“**

Le Corbusier ordnete seine 63 Farben der Polychromie Architecturale in 9 Farbgruppen ein und schrieb zu jeder Gruppe und jeder einzelnen Farbe einen Kommentar der Stimmung und Einsatzzweck der jeweiligen Gruppe oder Farbe beschreibt.

Farbgruppen:

- 2 Nuancen Weiss
- 8 Nuancen Grau und Schwarz
- 13 Nuancen Blau
- 9 Nuancen Grün
- 4 Nuancen Ocker und Gelb
- 4 Nuancen Orange
- 8 Nuancen Rot
- 8 Nuancen Rotocker und Braun
- 7 Nuancen Umbra

Polychromy Architecturale **Timeless and harmonious architectural design** **with the color palettes by Le Corbusier**

Le Corbusier was a Swiss-French architect, architectural theorist, urban planner, painter, draftsman, sculptor and furniture designer.

He is considered one of the most important and influential architects of the 20th century. His life's work includes amongst other things groundbreaking urban concepts, with which he made a name for himself worldwide.

63 architectural colors

His first color palette was created in 1931 with 43 shades, the second from 1959 includes 20 more intense shades. All color shades can be harmoniously combined with each other and thus represent a reliable tool for convincing color design.

In our section „Le Corbusier“ we present you high quality work equipment for professional color design with the original Le Corbusier colors: www.torso.de

„Color is a trigger of strong effects. **Color is a factor in our exuberance.“**

Le Corbusier arranged his 63 colors of the Polychromie Architecturale in 9 color groups and wrote for each group and each color a commentary describing the mood and purpose of each group or color.

Color Groups:

- 2 nuances white
- 8 shades of gray and black
- 13 shades of blue
- 9 shades of green
- 4 shades of ocher and yellow
- 4 shades of orange
- 8 nuances red
- 8 nuances of red and brown
- 7 nuances umbra

Hinweis: Die Les Couleurs Suisse AG hält die weltweit exklusiven Rechte zur Verbreitung der Polychromie Architecturale und lizenziert internationale Hersteller diverser Premiumsegmente aus Design und Architektur.

Note: Les Couleurs Suisse AG holds the worldwide exclusive rights to distribute the Polychromy Architecturale.

Auf den nächsten Seiten finden Sie eine Liste mit allen 63 Farbtönen aufgeteilt in die 9 Farbgruppen.
On the following pages you will find a list of all 63 shades divided into the 9 color groups.

Le Corbusier: Polychromie Architecturale - 63 architekturbezogene Farben - 63 architectural colors

2 Nuancen Weiss - *nuances white*

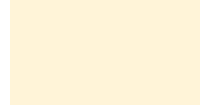
Weiss steht für Reinheit und Reinlichkeit.

White stands for purity and cleanliness.

32001 blanc

Das Crémeweiss. Ausgewogen, mit stabiler Ästhetik. Die erste murale 'Samt' Nuance.

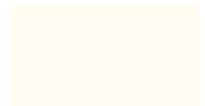
The cream white. Balanced, with stable aesthetics. The first mural 'Velvet' shade.



4320B blanc ivoire

Das Elfenbeinweiss. Elegant, charmant, krebldig. Die stille Hintergrundfarbe.

The ivory white. Elegant, charming, chalky. The calm background colour.



8 Nuancen Grau und Schwarz - *shades of gray and black*

Grau steht für Ruhe wie auch für Indifferenz.

Grey represents calm, also indifference.

32010 gris foncé 31

Das Eisengrau. Weich, warm, ausdrucksstark. Der dunkelste Ton von 1931.

The iron grey. Soft, warm, expressive. The darkest shade of 1931.



32011 gris 31

Das mittlere Grau. Elegant und zurückhaltend. Es kann die Wände in Schatten setzen.

The medium grey. Elegant and restrained. It can place the walls into shadow.



32012 gris moyen

Das diskrete Grau. Natürlich, neutral, diskret ruhig. Die zweite 'Samt' Nuance.

The discreet grey. Natural, neutral, discreetly calm. The second 'Velvet' shade.



32013 gris clair 31

Das Perlgrau. Schwach leuchtend und luftig. Die dritte murale 'Samt' Nuance.

The pearl grey. Weakly luminescent and airy. The third mural 'Velvet' shade.



4320E noir d'ivoire

Das Elfenbeinschwarz. Schwarz wie die Nacht. Le Corbusier's einziges, beeindruckendes Schwarz.

The ivory black. Black as the night. Le Corbusier's only, impressive black tone.



4320H gris 59

Das dynamisch mittlere Grau. Es verhält sich stabil und dynamisch in jedem Licht.

The dynamic medium grey. It reacts stable and dynamic in any light.



4320O gris clair 59

Das Grau am Morgen. Etwas kühl. Der Farbton weicht gegenüber Weiss zurück.

The grey in the morning. Somewhat cool. The shade es receding in contrast to white.



4320U gris foncé 59

Das dunkle Grau. Kräftig, satt und fast metallisch wirkend.

The dark grey. Strong, rich and close to a metallic effect.



Le Corbusier: Polychromie Architecturale - 63 architekturbezogene Farben - 63 architectural colors

13 Nuancen Blau - *shades of blue*

Mit den blauen Farbtönen kann der Raum aufgelockert werden.

With the blue colour tones, the room can be loosened up.

32020 bleu outremer 31

Das leuchtende Ultramarin. Dynamisch, eindrucksvoll und sehr beliebt.

The luminous ultramarine. Dynamic, imposing and much in demand.



32021 outremer moyen

Das leuchtende Himmelblau. Wie der Himmel an einem klaren, sonnigen Tag im Sommer.

The lucent sky blue. Like the sky on a clear, sunny day in summer.



32022 outremer clair

Das aufgehellte Ultramarin. Eine Raum Atmosphäre, die auflockert. Die erste 'Raum' Nuance.

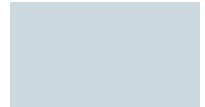
The brightened ultramarine. A space atmosphere that loosens up. The first 'Space' shade.



32023 outremer pâle

Das helle Ultramarin. Eine Atmosphäre, die sanft zurück weicht. Die zweite 'Raum' Nuance.

The light ultramarine. An atmosphere that recedes gently. The second 'Space' shade.



32024 outremer gris

Das Blaugrau. Die Imagination. Eine zurückhaltende Atmosphäre. Die dritte 'Raum' Nuance.

The blue grey. The imagination. A restrained atmosphere. The third 'Space' shade.



32030 bleu céruleén 31

Das kraftvolle Coelinblau. Wirkt dynamisch und zieht die Aufmerksamkeit an.

The powerful cerulean. Appears dynamic and attracts the attention.



32031 céruleén vif

Das leuchtende Coelinblau. Warm, sinnlich und mediterran. Die Farbe strebt zum Betrachter.

The luminous cerulean. Warm, sensual, Mediterranean. The colour tends towards the observer.



32032 céruleén moyen

Der sommerliche Himmel. Statisch, nicht mehr hervorschreitend. Der erste murale 'Himmel' Ton.

The summery sky. Static, does not come forward anymore. The first mural 'Sky' shade.



32033 céruleén clair

Der Himmel im Wasser reflektiert, Ordnet sich unter. Der zweite murale 'Himmel' Ton.

The sky reflected in the water. Subordinates itself. The second mural 'Sky' shade.



32034 céruleén pâle

Der Himmel in Meereswellen reflektiert. Etwas grünlich. Der dritte murale 'Himmel' Ton.

The sky reflected in ocean waves. Somewhat greenish. The third mural 'Sky' colour shade.



4320K bleu outremer 59

Das spektakuläre Ultramarin. Eine beeindruckende Nuance, die Welten bewegt.

The spectacular ultramarine. An impressive colour shade which moves worlds.



4320N bleu céruleén 59

Repräsentiert Himmel und Meer. Die Farbe ist nahezu unendlich kombinierbar.

Represents sky and sea. The colour shade is virtually infinitely combinable.



4320T bleu outremer foncé

Das tiefe Ultramarinblau. Eine faszinierende Farbe, die Unendlichkeit reflektiert.

The profound ultramarine blue. A fascinating shade which reflects infinity.



Le Corbusier: Polychromie Architecturale - 63 architekturbezogene Farben - 63 architectural colors

9 Nuancen Grün - *shades of green*

Grün ist die Farbe der Vegetation, des Frühlings und der Fruchtbarkeit.
Green is the colour of vegetation, of spring and of fertility.

32040 vert anglais

Das Englischgrün. Erinnt an Aristokratie, auch an Frische des Waldes.
The english green. Reminds of aristocracy, also of freshness of the forest.



32041 vert anglais clair

Das leicht ergraute Englischgrün. Wie ein diskretes Veronesergrün.
The slightly greyed english green. Like a discreet Verona green.



32042 vert anglais pâle

Das milde, graue Grün. Der Farbton verbindet zurückhaltend mit der Landschaft.
The mild grey green. The colour shade links retentively to the landscape.



32050 vert foncé

Das gehaltvolle Brillantgrün. Ein tiefes und sehr neutrales Grün; den Sommer ausdrückend.
The rich brilliant green. A deep and very neutral green; expressing the summer.



32051 vert 31

Das frühlingshafte Grün. Sehr ausdrucksstark. Der erste Ton der Atmosphäre 'Landschaft'.
The vernal green. Very expressive. The first tone of the 'Scenery' atmosphere.



32052 vert clair

Das Grün des Frühlings. Natürlich und fruchtbar. Die zweite Nuance der 'Landschaft'.
The green of spring. Natural and fruitful. The second shade representing 'Scenery'.



32053 vert jaune clair

Das Blassgrün. Zart, sanft und ausgewogen. Die dritte Nuance mit dem Muralwert 'Landschaft'.
The pale green. Gentle, smooth and balanced. The third tone with the mural value of 'Scenery'.



4320F vert olive

Das Olivgrün. Grüngelb oder gelbgrün? Ein unikater Klassiker.
The olive green. Green yellow or yellow green? A unique classic.



4320G vert 59

Das Smaragdgrün. Eine dynamische Nuance mit Leuchtkraft.
The emerald green. A dynamic shade with luminous power.



8 Nuancen Ocker und Gelb - *shades of ochre and yellow*

Ocker bedeutet im Griechischen blass, blassgelb.
In greek, ochre means pale, pale yellow.

32060 ocre

Der natürliche Sand. Zurückhaltend und sehr elegant. Die erste murale 'Sand' Nuance.
The natural sand. Restrained and very elegant. The first tone with mural value of 'Sand'.



4320L ocre jaune clair

Der goldige Ocker. Ein tiefer, kräftiger und sehr präsender Farbton.
The golden ochre. A deep, powerful and very present colour tone.



4320P terre sienna claire 59

Der natürliche Siena Ocker. Erdig, warm und weicher als Gelb.
The natural sienna ochre. Earthy, warm and softer than yellow.



4320W le jaune vif

Die gelbe Farbe der Sonne. Sie strahlt bei gutem Licht beeindruckend.
The yellow colour of the sun. It shines impressively in good light.



Le Corbusier: Polychromie Architecturale - 63 architekturbezogene Farben - 63 architectural colors

4 Nuancen Orange - shades of orange

Orange ist nach der Zitrusfrucht benannt. Wie Rot und Gelb ist Orange eine Farbe der Energie.
The colour orange is named after the citrus fruit. Like red and yellow, orange is a colour of energy.

32080 orange

Das leuchtende Orange. Eine dynamische, jugendliche und optimistische Farbe.
The shiny orange. A dynamic, youthful and optimistic colour.



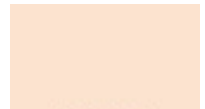
32081 orange clair

Das Orange-Apricot. Ein dynamischer, bewegender und bleibend attraktiver Ton.
The orange apricot. A dynamic, touching and consistently attractive tone.



32082 orange pâle

Das sandige Orange. Erdig, sanft und konstruktiv. Die zweite murale 'Sand' Farbe.
The sandy orange. Earthy, gentle and constructive. The second mural 'Sand' colour.



4320S orange vif

Das kräftige Orange. Gesättigt und energisch. Es kommt entgegen und entfaltet kühne Effekte.
The powerful orange. Saturated and energetic. It steps forward and unfolds bold effects.



8 Nuancen Rot - nuances red

Rot wirkt stimulierend und vermittelt Kraft, Heftigkeit und Aktion.

32090 rouge vermillon 31

Das tiefe dynamische Rot. Oder das leuchtende Zinnoberrot.
The deep dynamic red. Or the luminescent vermillion red.



32091 rose pâle

Das zarte Rosa. Erdig, warm und zurückhaltend. Die erste Nuance mit 'Maurer' Charakter.
The gentle pink. Earthy, warm and restrained. The first shade with 'Masonry' significance.



32100 rouge carmin

Das noble Karminrot. Geschichtsträchtig, würdevoll und brillant.
The noble carmine red. Steeped in history, dignified and brilliant.



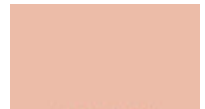
32101 rouge rubia

Das künstlerische Rot. Das traditionsreiche Rot grosser Maler.
The artistic red. The tradition-rich red of famous painters.



32102 rose clair

Das helle Rosa. Oder das mittlere dynamische Rosa.
The bright pink. Or the medium dynamic rose.



4320A rouge vermillon 59

Das Zinnoberrot. Ein feuriger Farbton, der das Auge anzieht und den Raum reduziert.
The cinnabar red. A fiery shade which catches the eye and reduces the space.



4320C rose vif

Das leuchtende Rosa. Weniger erdig und meist als Ergänzung zu anderen satten Farben verwendet.
The luminous pink. Less earthy and mostly used as complement to other luscious colours.



4320M le rubis

Der Rubin. Er ist dunkel und leuchtend, samtig, festlich und luxuriös.
The ruby. It is darksome and shining, velvety, festive and luxurious.



Le Corbusier: Polychromie Architecturale - 63 architekturbezogene Farben - 63 architectural colors

8 Nuancen Rotocker und Braun - *nuances red and brown*

Roter Ocker verhält sich als das Rot der antiken Architektur ähnlich wie Rot.
As red of the ancient architecture, red ochre acts similar to red.

32110 l'ocre rouge

Das Rot der antiken Architektur. Ein erdiger und tief leuchtender Farbton.
The red of ancient architecture. An earthy and deeply luminescent nuance.



32111 l'ocre rouge moyen

Das mittlere Terracotta. Ein erdiger und warmer Ton, der Gemütlichkeit betont.
The medium Terracotta. An earthy and warm tone which emphasises comfort.



32112 l'ocre rouge clair

Der helle Rotocker. Erdig und stabil. Die zweite Nuance mit 'Mauer' Charakter.
The bright red ochre. Earthy and stable. The second shade with 'Masonry' significance.



32120 terre sienne brûlée 31

Die tiefe gebrannte Sienaerde. Sie fixiert die Wand eindrücklich.
The deeply burnt sienna. It fixes the wall impressively.



32121 terre sienne brique

Das helle Ziegelrot. Für zeitlose Farbkombinationen geeignet.
The light brick red. Suited for timeless colour combinations.



32122 terre sienne claire 31

Die Farbe der sommerlichen Mauer. Lehmig und weich. Der dritte 'Mauer' Ton.
The colour of the summery masonry. Loamy and soft. The third 'Masonry' shade.



32123 terre sienne pâle

Die blasse Sienaerde. Eine sandige, diskrete und stabile Farbnuance.
The pale sienna. A sandy, discreet and stable colour shade.



4320D terre sienne brûlée 59

Die tiefbraune Sienaerde. Ein gebrannter, satter, dynamischer und stabiler Farbton.
The deep brown sienna. A burnt, rich, dynamic and stable colour tone.



Le Corbusier: Polychromie Architecturale - 63 architekturbezogene Farben - 63 architectural colors

7 Nuancen Umbra - *nuances umbra*

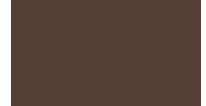
Ihrem Namen entsprechend (lat: Schatten) ist die Umbra eine Schattenfarbe.

In keeping with its name, umber (latin: shadow) is a shadow colour.

32130 terre d'ombre brûlée 31

Das Marron. Tief rotbraun, gebrannt. Wie eine Kastanie.

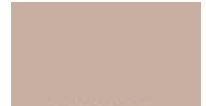
The marron. Deeply red brown, burnt. Like a chestnut.



32131 ombre brûlée claire

Die gebrannte Umbra. Eine ideale Hintergrundfarbe. Die dritte murale 'Sand' Nuance.

The burnt umber. An ideal background colour. The third shade with mural value of 'Sand'.



32140 ombre naturelle 31

Die dunkle natürliche Umbra. Eine elegante braungraue Farbe.

The dark natural umber. An elegant brown grey colour.



32141 ombre naturelle moyenne

Die graubraune natürliche Umbra. Eine ausgewogene, ästhetische und anziehende Farbe.

The grey brown natural umber. A balanced, aesthetic and appealing colour.



32142 ombre naturelle claire

Die diskrete natürliche Umbra. Als Schattenfarbe ideal kombinierbar.

The discrete natural umber. As shadow colour, ideal for combinations.



4320J terre d'ombre brûlée 59

Die dunkle gebrannte Umbra. Ähneln Mahagoni. Sie kann tarnen und verstecken.

The dark burnt umber. Resembles mahogany. It can camouflage and hide.



4320R ombre naturelle 59

Die tief dunkle Umbra Natur. Tarnend, andere Farben betonend.

The deeply dark natural umber. Camouflaging, emphasizing other colours.



Alle Le Corbusier Produkte finden Sie in unserem Online-Shop unter www.torso.de
Bei Fragen stehen wir Ihnen gerne telefonisch oder per E-Mail zur Verfügung.



All Le Corbusier products can be found in our online shop at www.torso.de
If you have any questions, please contact us by phone or via e-mail.